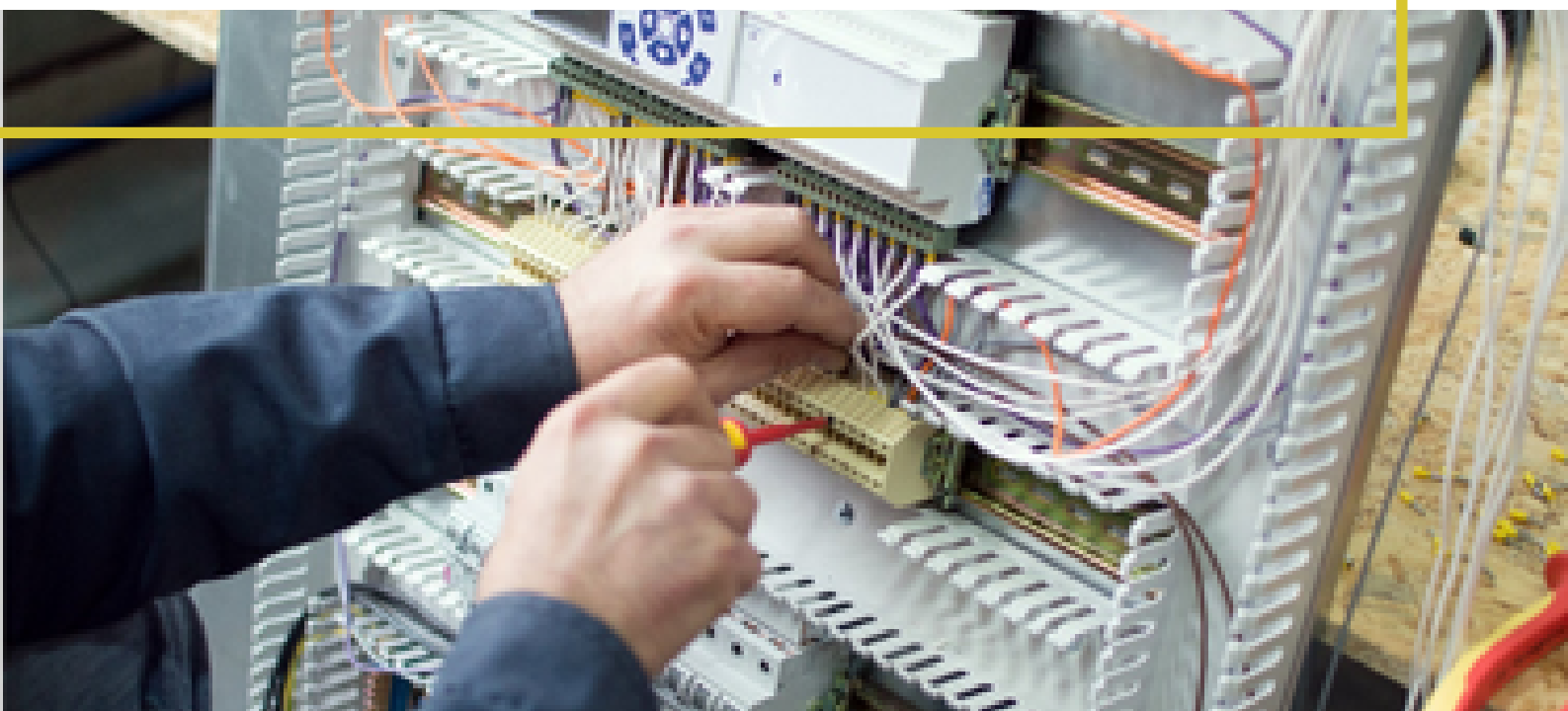




QR code  
fiche formation

## Dépannage Elec 35h J3

Code Formation: 8-ELEC-13



Durée de la formation (Jours) : **7 jrs**  
Durée de la formation (heures) : **7 h**  
Tarif de la formation : **455 € TTC**  
Modalités /Types de formation : **Elearning**



Lieu de formation : **IFFEN PARIS**  
Autre lieu : **dans toute la France**



**Intervenants :**  
Formateurs expérimentés, coach technique,  
ingénieur, responsable technique



Dépannage électricité des installations  
de chauffage



Les moyens pédagogiques mise en place  
pour ces formations techniques sont  
importants. L'objectif est que chacun des  
stagiaires puisse mettre en pratique les  
acquis théoriques.



### Public Visé

Technicien avec une base technique / ou en reconversion professionnelle.



### Pré requis

Avoir des connaissances de base dans le domaine technique.  
Parler, lire et comprendre le français.



### Modalités d'accès à la formation

Avoir des connaissances de base dans le domaine technique.  
Parler, lire et comprendre le français.



### Moyens pédagogiques

Nos formations sont jalonnées de cas pratiques et d'exemples concrets, alliés à des connaissances techniques. Notre pédagogie favorise l'interactivité entre participants et intervenant. Un support est remis en début de formation à chaque participant.



### Moyens techniques

Formation en distancielle, pas d'équipements nécessaires.



### Formation en présentiel ou distanciel

La formation est dispensée en présentiel, mais certains modules théoriques peuvent être suivis à distance via des méthodes telles que l'e-learning ou la visioconférence.



### Autres

**Lieu de formation :** toute la France / E-learning / distanciel (Teams / Zoom)

**Site de formation sur Paris :** IFFEN, Institut Français de Formation en Energétique, Parc d'activités Léonard de Vinci, 152 rue de Paris 94190 Villeneuve Saint Georges.

**Résultats attendus :** Attestation de fin de formation

#### Horaires :

**En Présentiel :** 8h30 – 12h30 | 13h 30 – 17h30 (des feuilles d'émargement seront signées pour chaque demi-journée)

**En E-learning :** 24h sur 24h (l'émargement est confirmé sur la base des horaires et durée de connexion)

#### Délais d'accès à la formation :

**Inter entreprise :** accès possible à la formation jusqu'à 48h avant la date de démarrage.

Intra entreprise ou formation sur-mesure : les délais d'accès à la formation seront à valider lors d'un entretien téléphonique préalable.

**Dates :** à fixer avec notre service formation

**Modalités :** Minimum 6 stagiaires inscrits pour un démarrage de session

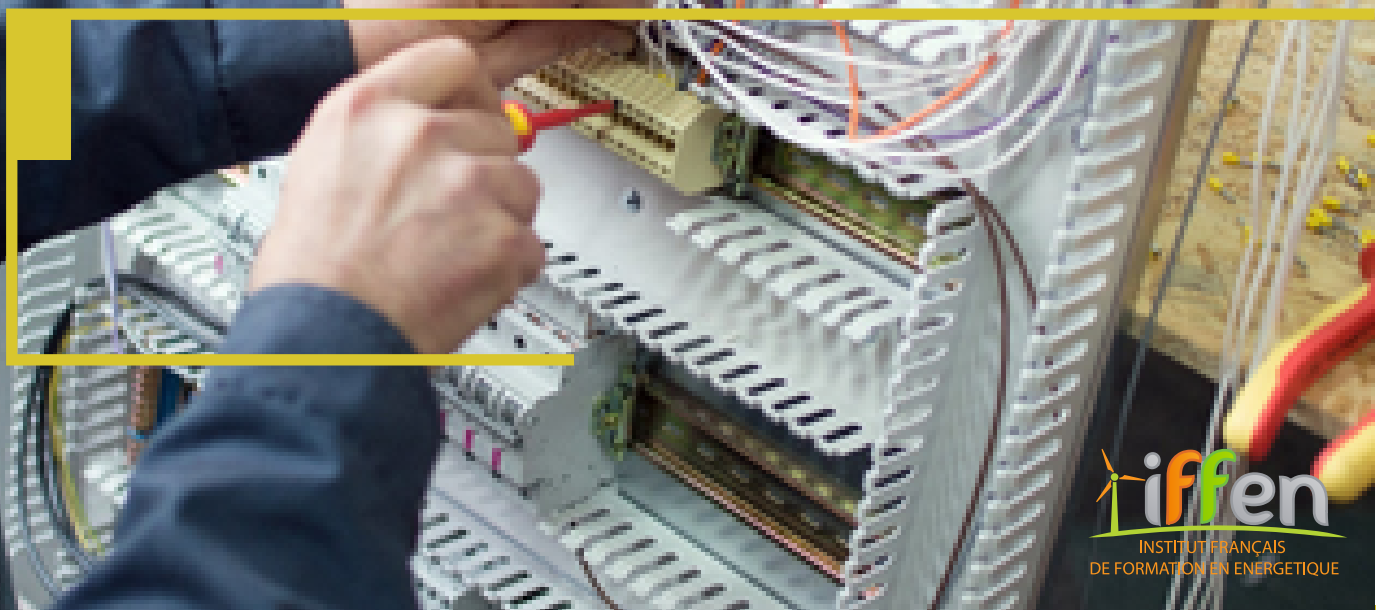
**Tarif de groupe :** contacter notre service formation pour l'animation d'une formation en intra entreprise

**Handicap :** Formation ouverte aux personnes en situation de handicap (se rapprocher de notre référent handicap)



### Evaluation en fin de formation

- Questionnaire de satisfaction des participants
- Évaluation de l'efficacité de la formation par le formateur
- Questionnaire d'évaluation technique des participants



**iffen**  
INSTITUT FRANÇAIS  
DE FORMATION EN ENERGÉTIQUE

QR code  
site web IFFEN



QR code  
demande de devis



01 43 82 59 75



contact@iffen.fr



152 rue de Paris 94190 Villeneuve Saint Georges -  
France [www.iffen.fr](http://www.iffen.fr)