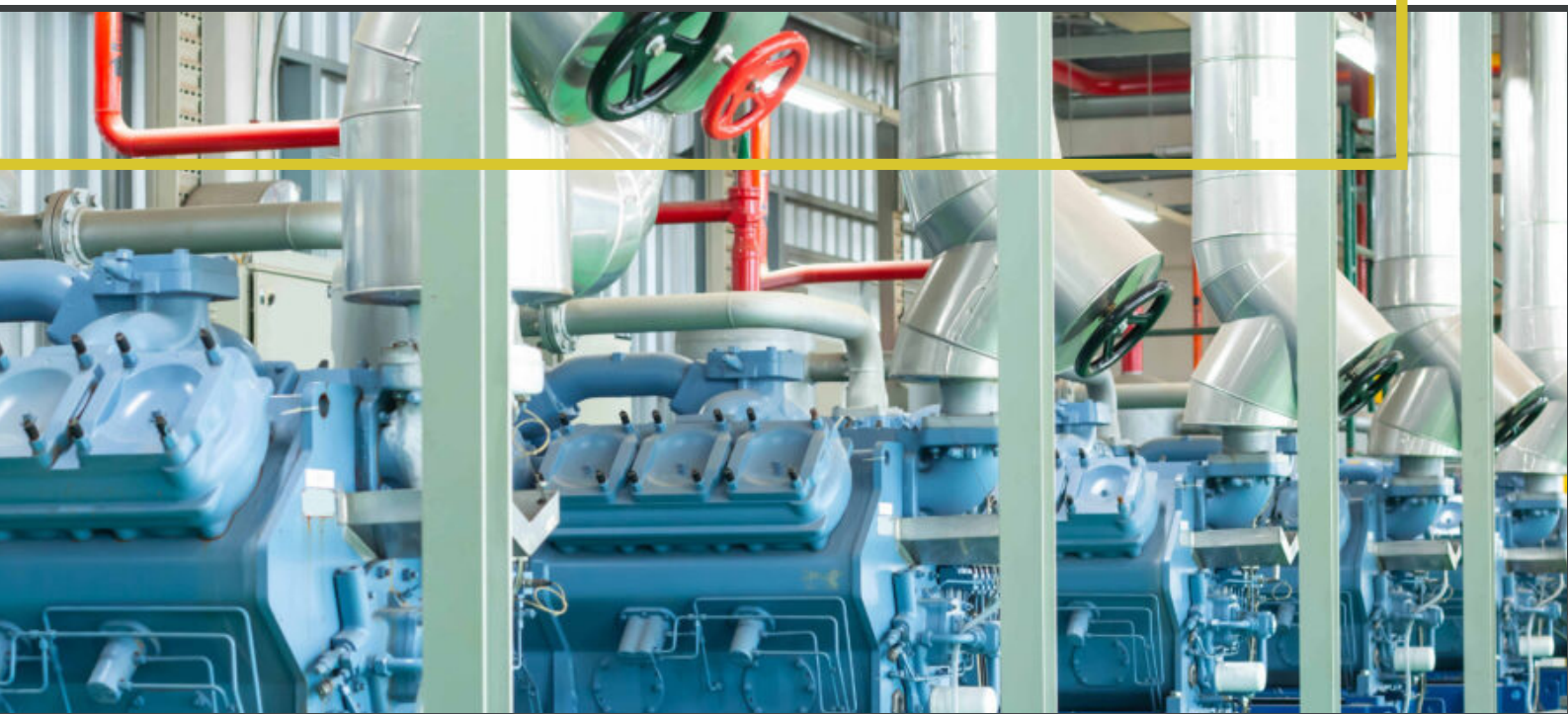




QR code  
fiche formation

## PACT FROID 35h J5

Code Formation: 10-FRO-21



Durée de la formation (Jours) : **7 jrs**  
Durée de la formation (heures) : **7 h**  
Dates de formation : **Voir planning**  
Tarif de la formation : **455 € TTC**



Modalités /Types de formation : **Elearning**  
Lieu de formation : **IFFEN PARIS**  
Autre lieu : **dans toute la France**



Maitriser les principes physiques de la production de froid.



Les moyens pédagogiques mise en place pour ces formations techniques sont importants. L'objectif est que chacun des stagiaires puisse mettre en pratique les acquis théoriques.



### Public Visé

Personne travaillant le domaine de l'énergétique et plus précisément désirant monter en compétences sur le froid



### Pré requis

Avoir des connaissances de base dans le domaine technique.  
Parler, lire et comprendre le français.



### Modalités d'accès à la formation

Inscription par téléphone, email, ou formulaire en ligne



### Programme de formation

Formation froid de niveau 5 - Diagnostic, dans le cadre d'un programme complet sur la montée en compétences de techniciens



### Objectifs pédagogique

Diagnostiquer le fonctionnement d'installations



### Intervenants

Formateurs expérimentés, coach technique, ingénieur, responsable technique

Valentin HONG - Formateur Froid, Climatisation, Régulation, Hydraulique, Electricité  
Alexis LETOUX - Formation Froid, Climatisation, Chauffage, Régulation, Hydraulique, Electricité



### Moyens techniques

Formation en présentiel, EPI nécessaires



### Moyens pédagogiques

Nos formations sont jalonnées de cas pratiques et d'exemples concrets, alliés à des connaissances techniques

Notre pédagogie favorise l'interactivité entre participants et intervenant

Un support est remis en début de formation à chaque participant





## Evaluation en fin de formation

- Questionnaire de satisfaction des participants
- Évaluation de l'efficacité de la formation par le formateur
- Questionnaire d'évaluation technique des participants
- Evaluation de la formation
  - o Feuille d'émargement à signer par les participants et l'intervenant par demi-journée de formation
  - o Evaluation de l'action de formation sur votre espace participant :
    - A chaud, dès la fin de la formation, mesurant la satisfaction des participants. Avec votre accord, votre note globale et votre commentaire peuvent être publiés sur notre site.
    - A froid, 40 jours après la formation permettant de valider le transfert des acquis en situation de travail.
  - o Remise d'une attestation individuelle de formation sur demande.
  - o Evaluation de la qualité et de l'assiduité
- Déroulement de l'examen :
  - o Epreuve pratique
  - o Epreuve théorique



## Autres

Lieu de formation : toute la France / E-learning / distanciel (Teams / Zoom)  
Site de formation sur Paris : IFFEN, Institut Français de Formation en ENergétique, Parc d'activités Léonard de Vinci, 152 rue de Paris 94190 Villeneuve Saint Georges.

Résultats attendus : Attestation de fin de formation

### Horaires :

En Présentiel : 8h30 – 12h30 | 13h 30 – 17h30 (des feuilles d'émargement seront signées pour chaque demi-journée)

En E-learning : 24h sur 24h (l'émargement est confirmé sur la base des horaires et durée de connexion)

### Délais d'accès à la formation :

Inter entreprise : accès possible à la formation jusqu'à 48h avant la date de démarrage.

Intra entreprise ou formation sur-mesure : les délais d'accès à la formation seront à valider lors d'un entretien téléphonique préalable.

Dates : à fixer avec notre service formation

Modalités : Minimum 6 stagiaires inscrits pour un démarrage de session

Tarif de groupe : contacter notre service formation pour l'animation d'une formation en intra entreprise

Handicap : Formation ouverte aux personnes en situation de handicap (se rapprocher de notre référent handicap)



QR code  
site web IFFEN



QR code  
demande de devis



01 43 82 59 75



contact@iffen.fr



152 rue de Paris 94190 Villeneuve Saint Georges -  
France [www.iffen.fr](http://www.iffen.fr)