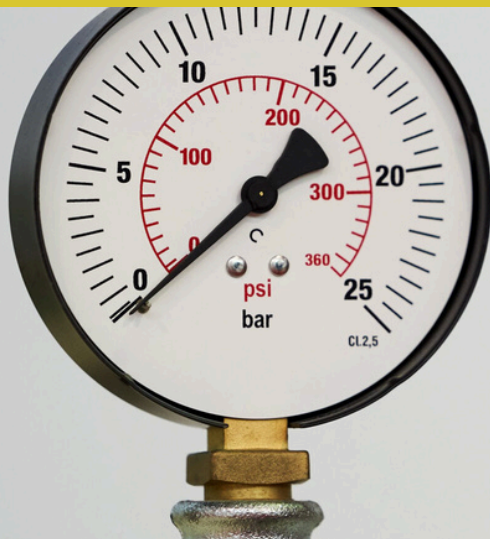




QR code  
fiche formation

# DESP Réglementation des installation frigorifiques

Code Formation: 13-SEC-1



**Durée de la formation : 7h**

**Tarif de la formation : 840 € TTC**



**Modalités /Types de formation : Distanciel / Présentiel**

**Lieu de formation : IFFEN parc d'activité Léonard de Vinci 152 RUE DE PARIS 94190 VILLENEUVE SAINT GEORGES**



**Public Visé : Technicien avec une base technique / ou en reconversion professionnelle.**



**Pré requis :**

- Avoir des connaissances de base dans le domaine technique.
- Parler, lire et comprendre le français.



- Comprendre les réglementations en matière de sécurité des équipements sous pression (DESP) ;
- Savoir identifier les équipements sous pression et les risques associés ;
- Connaître les règles d'installation, d'utilisation et de maintenance des équipements sous pression pour garantir leur sécurité et celle des utilisateurs.



## Modalités d'accès à la formation

Inscription par téléphone, email, ou formulaire en ligne

## Moyens technique



- Exposés oraux
- Etudes de cas
- Outils numériques collaboratifs
- Caméras 360°



## Intervenants :

- Formateurs expérimentés, coach technique, ingénieur, responsable technique
- Valentin – Formateur Froid, Climatisation, Régulation, Hydraulique, Electricité
- Pascal – Formation CVC, Régulation, Traitement de l'eau
- Alex – Formation Froid, Climatisation, Chauffage, Régulation, Hydraulique, Electricité
- Hichem – Formation Froid, Climatisation, Chauffage, Régulation, Hydraulique, Electricité
- Abdoul – Formation Froid, Climatisation, Chauffage, Régulation, Hydraulique, Electricité



## Moyens pédagogiques :

- Nos formations sont jalonnées de cas pratiques et d'exemples concrets, alliés à des connaissances techniques
- Notre pédagogie favorise l'interactivité entre participants et intervenant
- Un support est remis en début de formation à chaque participant



## Evaluation de fin de formation :

- Questionnaire de satisfaction des participants
- Évaluation de l'efficacité de la formation par le formateur
- Questionnaire d'évaluation technique des participants
- Evaluation de la formation
- Feuille d'émargement à signer par les participants et l'intervenant par demi-journée de formation
- Evaluation de l'action de formation sur votre espace participant :
  - A chaud, dès la fin de la formation, mesurant la satisfaction des participants. Avec votre accord, votre note globale et votre commentaire peuvent être publiés sur notre site.
  - A froid, 40 jours après la formation permettant de valider le transfert des acquis en situation de travail.
- Remise d'une attestation individuelle de formation sur demande.
- Evaluation de la qualité et de l'assiduité
- Déroulement de l'examen :
  - Epreuve pratique
  - Epreuve théorique



## Programme de formation :

- Introduction à la réglementation DESP et aux normes associées ;
- Identification des équipements sous pression et des risques liés à leur utilisation ;
- Règles d'installation et de mise en service des équipements sous pression ;
- Les exigences de maintenance pour les équipements sous pression ;
- Les aspects liés à la sécurité des travailleurs ;
- Études de cas et exercices pratiques pour appliquer les connaissances théoriques.



**iffen**  
INSTITUT FRANÇAIS  
DE FORMATION EN ENERGIEQUE



01 43 82 59 75



contact@iffen.fr

QR code site web  
IFFEN



QR code demande  
de devis



152 rue de Paris 94190 Villeneuve Saint  
Georges - France [www.iffen.fr](http://www.iffen.fr)