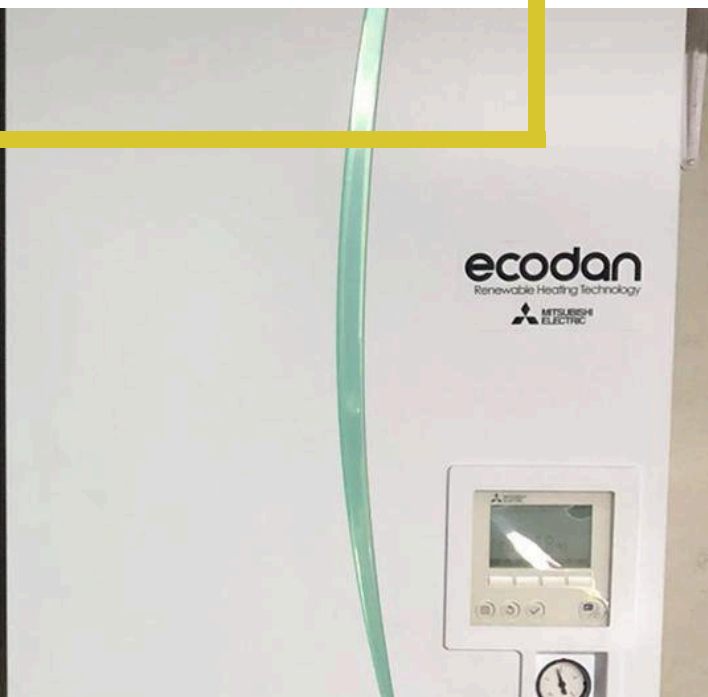
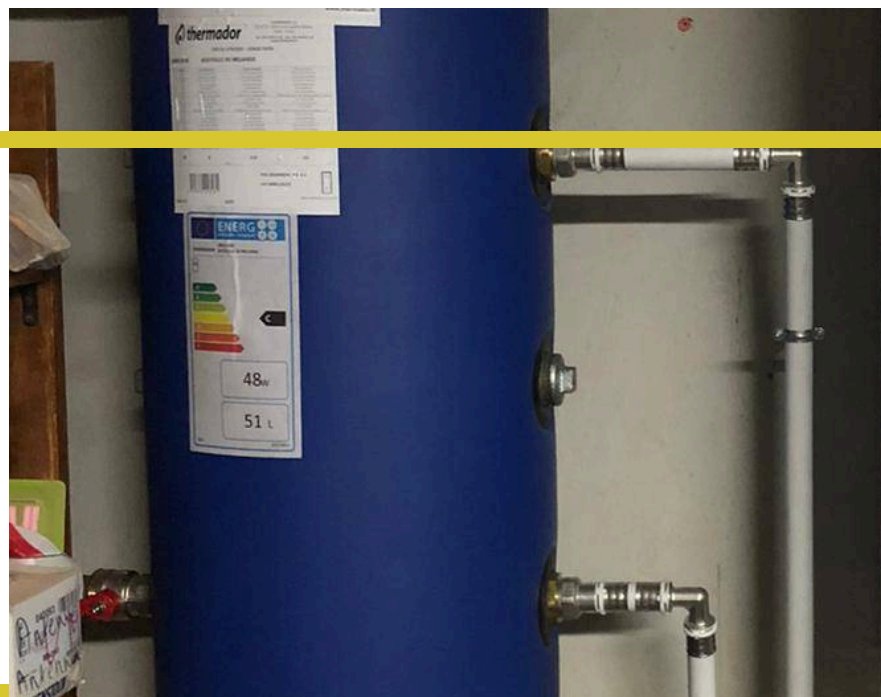




QR code
fiche formation

PACT Hydraulique J3

Code Formation: 2-HYD-21



Durée de la formation : 7h

Tarif de la formation : 490 € TTC



Modalités /Types de formation : Présentiel

Lieu de formation : IFFEN parc d'activité Léonard de Vinci 152 RUE DE PARIS 94190 VILLENEUVE SAINT GEORGES



Public Visé : Technicien en reconversion professionnelle ou en formation initiale, continue ou alternance



Pré requis :

- Avoir des connaissances de base dans le domaine technique.
- Parler, lire et comprendre le français.

À l'issue de la formation, le stagiaire sera capable de :



- Appliquer les connaissances théoriques sur les réseaux de chauffage hydrauliques à des études de cas réels.
- Concevoir et optimiser des réseaux de chauffage hydrauliques en tenant compte de l'efficacité énergétique et de la durabilité.
- Mettre en pratique des stratégies de maintenance et de dépannage pour assurer le bon fonctionnement des installations.
- Acquérir des compétences pratiques pour résoudre des problèmes rencontrés dans les réseaux de chauffage hydrauliques.



Modalités d'accès à la formation

- Inscription en ligne

Moyens techniques

- Bancs d'équilibrage radiateurs
- Bancs venticonvecteurs
- Bouteille de découplage
- Bancs aérothermes
- Malette d'équilibrage
- Thermomètres
- Débitmètres
- Balomètres
- CTA
- installations frigorifiques



Intervenants :

- Formateurs expérimentés, coach technique, ingénieur, responsable technique
- Valentin - Formateur Froid, Climatisation, Régulation, Hydraulique, Electricité, Thermique
- Pascal - Formation CVC, Régulation, Traitement de l'eau, Thermique
- Alex - Formation Froid, Climatisation, Chauffage, Régulation, Hydraulique, Electricité, Thermique
- Luc - Formateur CVC
- Ricardo - Formateur Chauffage Plomberie



Moyens pédagogiques :

- Nos formations sont jalonnées de cas pratiques et d'exemples concrets, alliés à des connaissances techniques
- Notre pédagogie favorise l'interactivité entre participants et intervenant
- Un support est remis en début de formation à chaque participant



Evaluation de fin de formation :

- Questionnaire de satisfaction des participants
- Évaluation de l'efficacité de la formation par le formateur
- Questionnaire d'évaluation technique des participants
- Evaluation de la formation
- Feuille d'émargement à signer par les participants et l'intervenant par demi-journée de formation
- Evaluation de l'action de formation sur votre espace participant :
 - A chaud, dès la fin de la formation, mesurant la satisfaction des participants. Avec votre accord, votre note globale et votre commentaire peuvent être publiés sur notre site.
 - A froid, 40 jours après la formation permettant de valider le transfert des acquis en situation de travail.
- Remise d'une attestation individuelle de formation sur demande.
- Evaluation de la qualité et de l'assiduité
- Déroulement de l'examen :
 - Epreuve pratique
 - Epreuve théorique



Programme de formation :

- I. Introduction (5 minutes)
 - Présentation du formateur et des participants
 - Objectifs de la formation
- II. Présentation des études de cas (15 minutes)
 - Introduction à différents cas réels rencontrés dans la conception, l'optimisation, la maintenance et le dépannage des réseaux de chauffage hydrauliques
 - Discussion sur les défis spécifiques et les enjeux à prendre en compte dans chaque cas
- III. Ateliers pratiques (30 minutes)
 - Répartition des participants en groupes
 - Mise en œuvre des connaissances théoriques pour concevoir et optimiser des réseaux de chauffage hydrauliques dans des cas simulés
 - Utilisation d'outils de simulation hydraulique et de modélisation des réseaux pour réaliser les ateliers pratiques
 - Encadrement par le formateur pour aider les participants et répondre à leurs questions
- IV. Discussion et partage des résultats (10 minutes)
 - Présentation des solutions proposées par chaque groupe pour les études de cas
 - Échanges sur les approches utilisées, les défis rencontrés et les leçons apprises lors des ateliers pratiques
- V. Conclusion (5 minutes)
 - Récapitulation des points clés abordés pendant la formation
 - Encouragement à mettre en pratique les compétences acquises dans des contextes réels
- VI. Évaluation de la formation (5 minutes)
 - Distribution d'un questionnaire de satisfaction et de compréhension
 - Collecte des retours et des suggestions pour les futures sessions de formation



01 43 82 59 75



contact@iffen.fr

QR code site web
IFFEN



QR code demande
de devis



152 rue de Paris 94190 Villeneuve Saint Georges - France www.iffen.fr