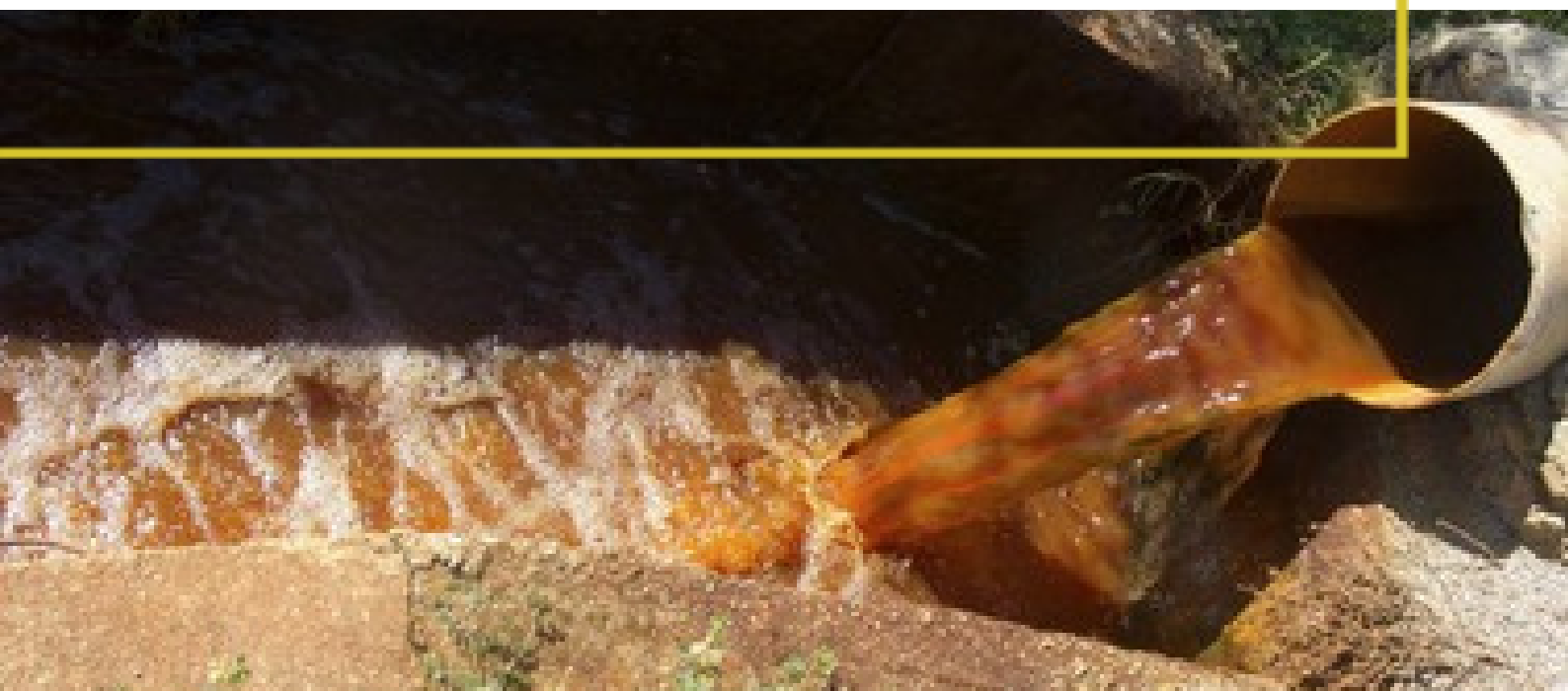




QR code  
fiche formation

# Evacuation des eaux usées

Code Formation: 3-SAN-1



Durée de la formation : 1h  
Tarif de la formation : 70 € TTC  
Modalités / Types de formation : Formation en distancielle : Teams / Zoom / Meet  
Lieu de formation : IFFEN PARIS et dans toute la France



Public Visé : Technicien avec une base technique / ou en reconversion professionnelle.



Pré requis : Avoir des connaissances de base dans le domaine technique. Parler, lire et comprendre le français.

À l'issue de la formation, le stagiaire sera capable de :



- Comprendre le fonctionnement des réseaux d'évacuation des eaux usées et grises. Apprendre à lire et interpréter les schémas et plans des réseaux d'évacuation.
- Acquiescer concernant le dimensionnement d'évacuation des eaux usées et grises.
- Acquérir des connaissances pratiques pour assurer la conformité aux normes et règlements.



## Modalités d'accès à la formation

Inscription en ligne



## Moyens techniques

• Formation en distancielle, pas d'équipements nécessaires



## Intervenants :

- Formateurs expérimentés, coach technique, ingénieur, responsable technique
- Valentin – Formateur Froid, Climatisation, Régulation, Hydraulique, Electricité
- Pascal – Formation CVC, Régulation, Traitement de l'eau
- Ricardo – Formateur Chauffage Plomberie
- Luc – Formateur CVC
- Alex – Formation Froid, Climatisation, Chauffage, Régulation, Hydraulique, Electricité



## Moyens pédagogiques :

- Nos formations sont jalonnées de cas pratiques et d'exemples concrets, alliés à des connaissances techniques.
- Notre pédagogie favorise l'interactivité entre participants et intervenants.
- Un support est remis en début de formation à chaque participant



## Evaluation de fin de formation :

- Questionnaire de satisfaction des participants
- Évaluation de l'efficacité de la formation par le formateur
- Questionnaire d'évaluation technique des participants
- Evaluation de la formation
- Feuille d'émargement à signer par les participants et l'intervenant par demi-journée de formation
- Evaluation de l'action de formation sur votre espace participant :
  - A chaud, dès la fin de la formation, mesurant la satisfaction des participants. Avec votre accord, votre note globale et votre commentaire peuvent être publiés sur notre site.
  - A froid, 40 jours après la formation permettant de valider le transfert des acquis en situation de travail.
- Remise d'une attestation individuelle de formation sur demande.
- Evaluation de la qualité et de l'assiduité
- Déroulement de l'examen :
  - Epreuve pratique
  - Epreuve théorique



## Programme de formation :

- I. Introduction (5 minutes)
  - Présentation du formateur et des participants
  - Objectifs de la formation
- II. Fonctionnement des réseaux d'évacuation (20 minutes)
  - Explication du fonctionnement des réseaux d'évacuation des eaux usées et grises, y compris les principaux composants et leur rôle (siphons, tuyaux, regards, etc.)
  - Discussion sur les différents types de réseaux (eaux usées, eaux grises) et les trajets parcourus par les eaux jusqu'à leur traitement
- III. Lecture des schémas et plans (20 minutes)
  - Formation à la lecture et à l'interprétation des schémas et plans des réseaux d'évacuation, en mettant l'accent sur les symboles, les légendes et les échelles
  - Exemples pratiques de schémas et plans de réseaux d'évacuation pour illustrer les concepts abordés
- IV. Réglementation en vigueur (10 minutes)
  - Présentation des principales normes et réglementations concernant les réseaux d'évacuation des eaux usées et grises, notamment en matière de dimensionnement, d'installation et de maintenance
  - Mise en évidence des responsabilités légales et des obligations des propriétaires et des professionnels du secteur
- V. Applications pratiques (10 minutes)
  - Exemples concrets de situations rencontrées dans la conception, la construction et la rénovation des réseaux d'évacuation
  - Discussion sur les bonnes pratiques et les erreurs à éviter
- VI. Conclusion (5 minutes)
  - Récapitulation des points clés abordés pendant la formation
  - Encouragement à appliquer les connaissances acquises dans leur pratique professionnelle
- VII. Évaluation de la formation (5 minutes)
  - Distribution d'un questionnaire de satisfaction et de compréhension
  - Collecte des retours et des suggestions pour les futures sessions de formation



01 43 82 59 75



contact@iffen.fr

QR code site web  
IFFEN



QR code demande  
de devis



152 rue de Paris 94190 Villeneuve Saint Georges - France [www.iffen.fr](http://www.iffen.fr)

