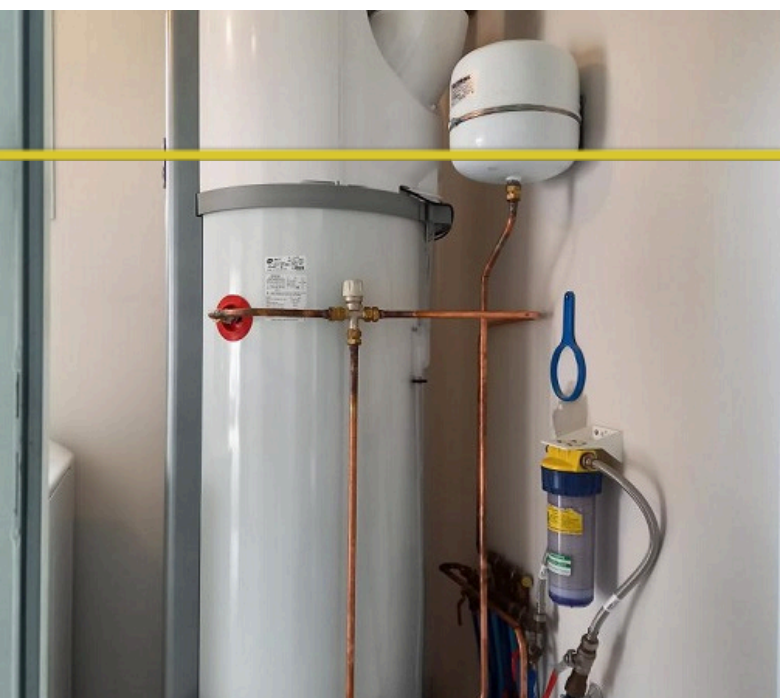




QR code
fiche formation

Installation chauffe eau thermodynamique

Code Formation: 9-ENR-1



Durée de la formation : 7h

Tarif de la formation : 700 € TTC

Modalités /Types de formation : Présentiel

Lieu de formation : IFFEN PARIS et dans toute la France

Public Visé : Technicien avec une base technique / ou en reconversion professionnelle.

Pré requis : Avoir des connaissances de base dans le domaine technique. Parler, lire et comprendre le français.

À l'issue de la formation, le stagiaire sera capable de :

- Comprendre les principes de fonctionnement des chauffe-eau thermodynamiques.
- Acquérir des compétences théoriques pour réaliser une installation correcte des chauffe-eau thermodynamiques.
- Apprendre les meilleures pratiques en matière de sécurité et de conformité lors de l'installation des chauffe-eau thermodynamiques.



Modalités d'accès à la formation

Inscription par téléphone, email, ou formulaire en ligne



Moyens techniques

- Appareils de mesures :
Thermomètres
Manomètres
Multimètres
Anémomètre



Intervenants :

- Formateurs expérimentés, coach technique, ingénieur, responsable technique
- Valentin – Formateur Froid, Climatisation, Régulation, Hydraulique, Electricité
- Pascal – Formation CVC, Régulation, Traitement de l'eau
- Ricardo – Formateur Chauffage Plomberie
- Luc – Formateur CVC
- Alex – Formation Froid, Climatisation, Chauffage, Régulation, Hydraulique, Electricité



Moyens pédagogiques :

- Nos formations sont jalonnées de cas pratiques et d'exemples concrets, alliés à des connaissances techniques.
- Notre pédagogie favorise l'interactivité entre participants et intervenants.
- Un support est remis en début de formation à chaque participant



Evaluation de fin de formation :

- Questionnaire de satisfaction des participants
- Évaluation de l'efficacité de la formation par le formateur
- Questionnaire d'évaluation technique des participants
- Evaluation de la formation
- Feuille d'émargement à signer par les participants et l'intervenant par demi-journée de formation
- Evaluation de l'action de formation sur votre espace participant :
 - A chaud, dès la fin de la formation, mesurant la satisfaction des participants. Avec votre accord, votre note globale et votre commentaire peuvent être publiés sur notre site.
 - A froid, 40 jours après la formation permettant de valider le transfert des acquis en situation de travail.
- Remise d'une attestation individuelle de formation sur demande.
- Evaluation de la qualité et de l'assiduité
- Déroulement de l'examen :
 - Epreuve pratique
 - Epreuve théorique



Programme de formation :

- Introduction aux Chauffe-Eau Thermodynamiques (1 heure)
 - Présentation des principes de base de fonctionnement des chauffe-eau thermodynamiques.
 - Différents types de chauffe-eau thermodynamiques et leurs applications.
- Installation des Chauffe-Eau Thermodynamiques (5 heures)
 - Étapes théoriques d'installation d'un chauffe-eau thermodynamique : choix de l'emplacement, préparation du site, raccordement électrique et hydraulique.
 - Respect des normes de sécurité et des réglementations lors de l'installation.
- Conclusion de la Formation (1 heure)
 - Récapitulation des enseignements de la journée.
 - Feedback des participants sur leur expérience et leurs apprentissages.
 - Remise de certificats de participation, le cas échéant.
 - Clôture de la formation et remerciements aux participants et aux formateurs.



01 43 82 59 75



contact@iffen.fr

QR code site web
IFFEN



QR code demande
de devis



152 rue de Paris 94190 Villeneuve Saint Georges - France www.iffen.fr

