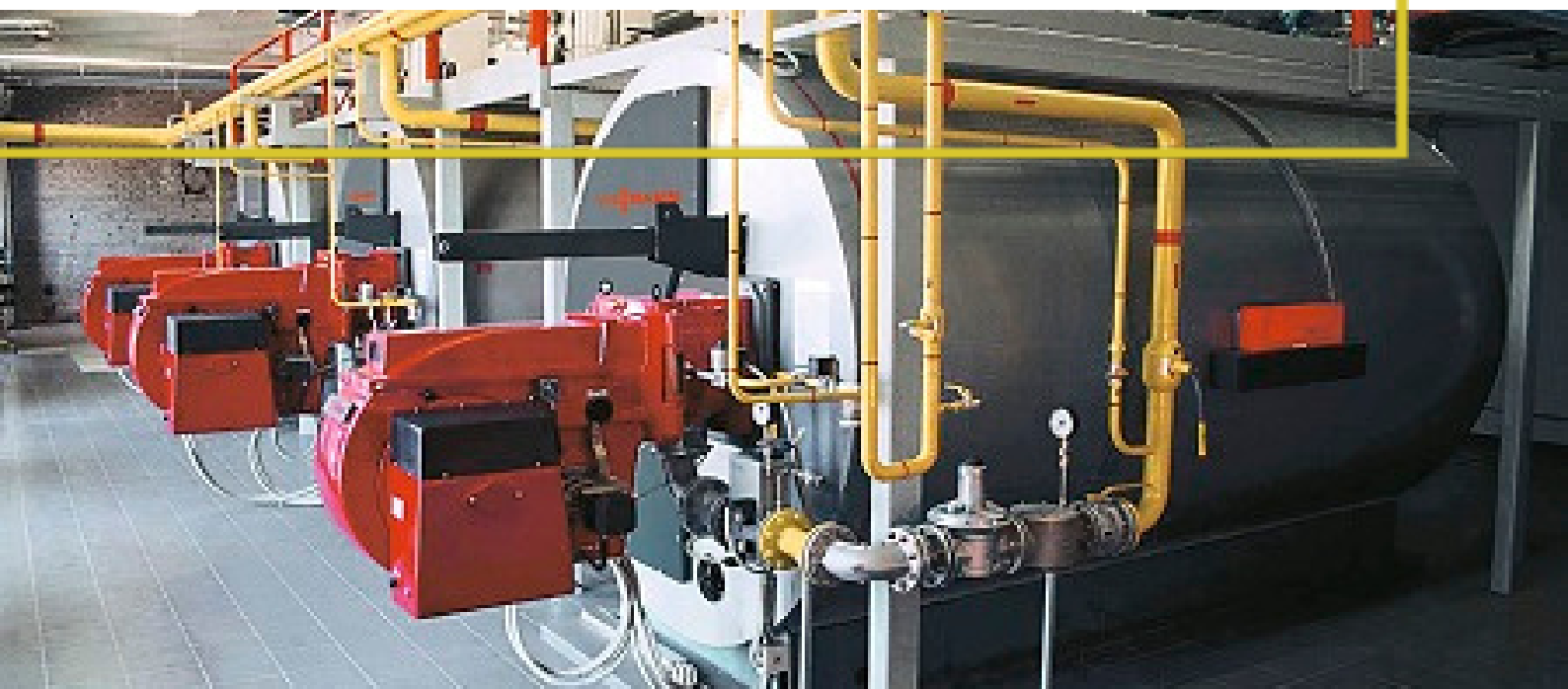




QR code
fiche formation

Brûleur fioul à air soufflé

Code Formation: 4-CHA-12




 **Durée de la formation : 1h**


Tarif de la formation : 50 € TTC

Modalités /Types de formation : Elearning

Lieu de formation : IFFEN PARIS et dans toute la France

 **Public Visé : Technicien avec une base technique / ou en reconversion professionnelle.**

 **Pré requis : Avoir des connaissances de base dans le domaine technique. Parler, lire et comprendre le français.**

 **À l'issue de la formation, le stagiaire sera capable de :**

- Une attestation d'acquisition des compétences est délivrée l'issue de la formation



Modalités d'accès à la formation

Inscription par téléphone, email, ou formulaire en ligne



Moyens techniques

- Formation en distancielle, pas d'équipements nécessaires



Intervenants :

- Formateurs expérimentés, coach technique, ingénieur, responsable technique
- Valentin HONG – Formateur Froid, Climatisation, Régulation, Hydraulique, Electricité
- Pascal ABADIE – Formation CVC, Régulation, Traitement de l'eau
- Ricardo CARDOSO – Formateur Chauffage Plomberie
- Luc PONELLE – Formateur CVC
- Alexis LETOUX – Formation Froid, Climatisation, Chauffage, Régulation, Hydraulique, Electricité



Moyens pédagogiques :

- Nos formations sont jalonnées de cas pratiques et d'exemples concrets, alliés à des connaissances techniques.
- Notre pédagogie favorise l'interactivité entre participants et intervenants.
- Un support est remis en début de formation à chaque participant



Evaluation de fin de formation :

- Questionnaire de satisfaction des participants
- Évaluation de l'efficacité de la formation par le formateur
- Questionnaire d'évaluation technique des participants
- Evaluation de la formation
- Feuille d'émargement à signer par les participants et l'intervenant par demi-journée de formation
- Evaluation de l'action de formation sur votre espace participant :
 - A chaud, dès la fin de la formation, mesurant la satisfaction des participants. Avec votre accord, votre note globale et votre commentaire peuvent être publiés sur notre site.
 - A froid, 40 jours après la formation permettant de valider le transfert des acquis en situation de travail.
- Remise d'une attestation individuelle de formation sur demande.
- Evaluation de la qualité et de l'assiduité
- Déroulement de l'examen :
 - Epreuve pratique
 - Epreuve théorique



Programme de formation :

- Installation d'un brûleur à air soufflé



01 43 82 59 75



contact@iffen.fr

QR code site web
IFFEN



QR code demande
de devis



152 rue de Paris 94190 Villeneuve Saint Georges - France www.iffen.fr