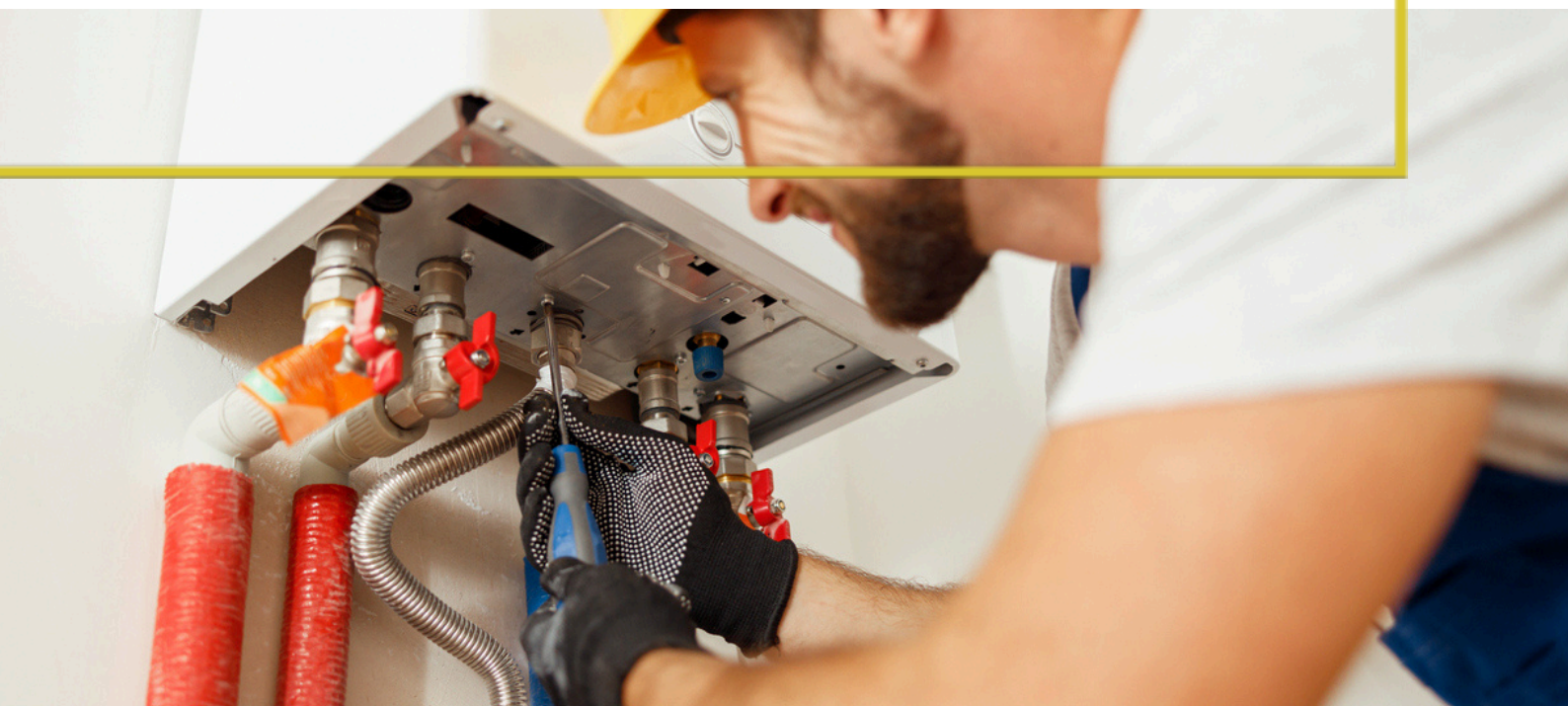




QR code
Fiche programme

PARC CHAUFFAGISTE - Parcours de montée en compétences dans les métiers de l'énergie

Code Formation: 0-PAR-10



Durée de la formation : 350h Tarif de la formation : 5950€ TTC Modalités /Types de formation : Présentiel, à distance Lieu de formation : IFFEN parc d'activités Léonard de Vinci 152 Rue de Paris 94190 Villeneuve Saint Georges



Public Visé : Technicien en reconversion professionnelle ou en formation initiale, continue ou alternance



Pré requis : Test de positionnement, entretien préalable à l'entrée de formation, avoir des bases techniques. Savoir lire et écrire le français.

À la fin de la formation, le stagiaire sera en mesure de :

- Intervention et câblage sur les armoires électrique
- Maintenance des réseaux hydraulique
- Maintenance et mesures sur des installations de chauffage
- Intervention et paramétrage des boucles de régulation
- Intervention sur les installations de traitement des eaux
- Gestion d'un contrat client



Modalités d'accès à la formation

Test de positionnement technique à l'entrée de la formation.
Parler, lire et comprendre le français



Moyens techniques

Vidéo projecteur
Tableau blanc
Outillage et appareils de mesure
Equipements thermodynamique pédagogique.



Moyens pédagogiques :

Nos programmes de formation sont caractérisés par des études de cas pratiques et des démonstrations concrètes, soutenues par des compétences techniques.

Nous encourageons une interaction soutenue entre les participants et le formateur dans notre modèle d'enseignement.

Un support est remis en début de formation à chaque participant.



Programme de formation :

- **Les bases de l'électricité :** Les stagiaires apprendront les notions fondamentales de l'électricité, incluant la tension, le courant, la résistance, la puissance et les principales lois électriques comme celles d'Ohm et de Kirchoff.
- **Les réseaux hydrauliques :** Ce module couvre la compréhension des systèmes de distribution d'eau, les principes de la pression, du débit et la conception des réseaux pour des applications domestiques et industrielles.
- **L'électricité - Câblage :** Les participants apprendront à concevoir des schémas électriques et à réaliser des opérations de câblage en respectant les normes de sécurité, la qualité et les performances attendues.
- **La régulation :** Ce module enseigne les systèmes de régulation permettant de contrôler divers paramètres (température, pression, flux) dans les systèmes de chauffage et de traitement de l'eau.
- **Les installations de chauffage :** Les stagiaires découvriront les différents systèmes de chauffage (radiateurs, chaudières, planchers chauffants), leur installation, leur maintenance et les critères d'efficacité énergétique.
- **Le traitement des eaux :** Ce module aborde les techniques de traitement de l'eau, incluant la filtration, la purification et la gestion des systèmes pour assurer la qualité de l'eau dans les installations.
- **La relation client :** Les stagiaires apprendront à communiquer efficacement avec les clients, à comprendre leurs besoins et à proposer des solutions techniques appropriées tout en gérant les relations professionnelles.
- **Le contrat client :** Ce module enseigne comment rédiger des contrats clairs et détaillés, définir les termes de la prestation, et assurer un suivi pour garantir la satisfaction des clients.



01 43 82 59 75



www.iffen.fr



contact@iffen.fr



QR code
Site internet IFFEN



QR code
Demande de devis



152 rue de Paris
94190 Villeneuve Saint Georges - France